



Showerdrain Technik

Siphons
de douche

- ◆ Siphon de sol monolithique ou télescopique
- ◆ Avec bavette ou platine de reprise d'étanchéité
- ◆ Basse hauteur, idéal en rénovation

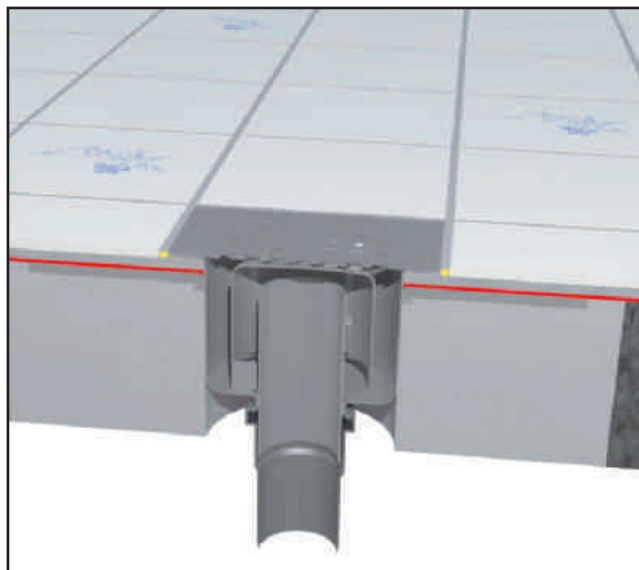


Le siphon Showerdrain Technik

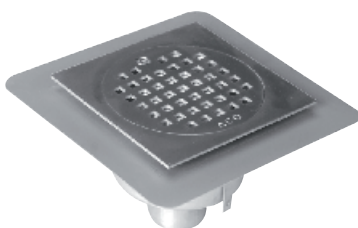
Le système Showerdrain Technik est idéal en usage intensif avec son système d'étanchéité intégré. Il est disponible en 2 modèles :

- Equipé d'une platine périphérique (100 mm) de récupération de l'étanchéité et des eaux d'infiltration sous carrelage (modèle monolithique ou télescopique), le siphon Showerdrain Technik permet à l'eau de s'infiltrer à travers les joints du carrelage puis d'être reprise par l'étanchéité, pour être ensuite dirigée directement à l'intérieur du boîtier siphon
- Equipé d'une bavette périphérique (modèle monolithique), le siphon Showerdrain Technik, permet à l'eau de s'infiltrer à travers les joints du carrelage puis de s'évaporer

En sortie verticale ou horizontale, ce siphon Showerdrain Technik, en acier inoxydable, offre des qualités hygiéniques remarquables.



Avec platine,
sortie horizontale,
grille Wave



Avec bavette périphérique,
sortie verticale,
grille Square



Wave



Square

Points forts

- Disponible en 2 dimensions : 100 x 100 mm, 150 x 150 mm
- Débit Q de 0.3 l/s à 0.7 l/s, conformément à la norme européenne NF EN1253
- Acier inoxydable AISI 304, finition brossée brillante
- Bavette ou platine périphérique de reprise d'étanchéité selon les contraintes du chantier
- Le modèle avec garde d'eau de 50 mm est livré verrouillé avec clé de démontage de la couverture
- Livré avec pattes de scellement, mise à la terre et film de protection lors de la pose



Avec platine,
sortie verticale, monolithique
grille Square